

dne **4. 10. 2024** od **7:30** do **12:00** hodin

**Plánovaná odstávka zahrnuje tyto lokality:****Dolní Bělá** (okres Plzeň-sever)

č. p. 16

**Horní Bělá** (okres Plzeň-sever)část obce **Hubenov**

č. p. 17

kat. území **Hubenov u Horní Bělé** (kód **642321**): parcelní č. 529/2, 572/3**Líté** (okres Plzeň-sever)část obce **Spankov**

č. p. 1-9, 11, 13, 16, 81, 82

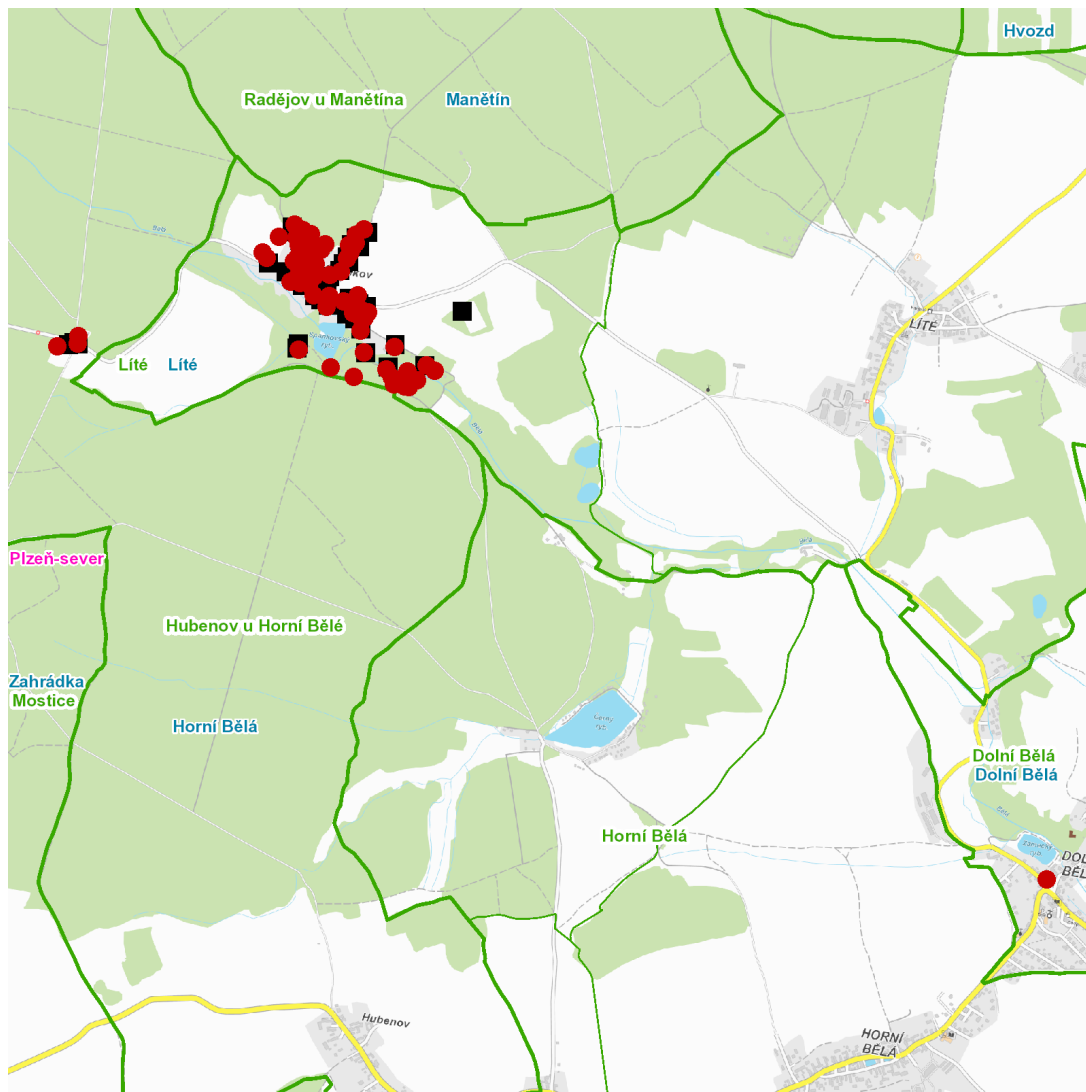
č. ev. 4, 7, 10, 11, 12, 13, 15-21, 23, 26, 28, 29, 30, 31, 34, 35, 36, 37, 39-43, 45-50, 52, 53, 54

kat. území **Líté** (kód **628603**): parcelní č. 716/5, 716/6, 716/7, 716/8, 924/1, 926/1, 960, 978, 1406/10**UPOZORNĚNÍ**

**Dotčené zařízení distribuční soustavy je nutné i v době odstávky považovat za zařízení pod napětím**, a proto vás žádáme o dodržení všech zásad bezpečnosti a provedení opatření potřebných k zamezení případných škod na zdraví a majetku. | Provozovatelé výroben elektřiny jsou povinni zajistit přerušení dodávky elektřiny z výroby do vypnutého úseku distribuční soustavy.

**NEJDE VÁM ELEKTŘINA...**

**TIP:** Registrujte se zdarma na [www.cezdistribuce.cz/sluzba](http://www.cezdistribuce.cz/sluzba) a informace o odstávkách elektřiny budete dostávat e-mailem nebo SMS. U poruch zasíláme SMS s předpokládanou dobou obnovení dodávek. | Aktuální stav dodávek elektřiny na konkrétní adrese zjistíte snadno, rychle a bez registrace na portále **Bez Štávy** ([www.bezstavy.cz](http://www.bezstavy.cz)).

dne **4. 10. 2024** od **7:30** do **12:00** hodin**Orientační mapový podklad odstávkou dotčených lokalit****VYSVĚTLIVKY**

- – adresy dotčené odstávkou elektřiny
- – místa připojení k elektrické síti dotčená odstávkou

**INFORMACE ZASLÁNA**

IDDS: p7ybubn (Obec Dolní Bělá)  
IDDS: n39bxch (Obec Horní Bělá)  
IDDS: cxrbh2k (Obec Líté)